

Le Paysage



Mars - Avril 2023

VOLUME 27, numéro 2

Dans ce numéro:

| | |
|----------------------|----|
| Mot de l'équipe: | 2 |
| Espace Sophia | 3 |
| Mot du maire | 4 |
| Babillard | 5 |
| FADOQ | 6 |
| Babillard | 7 |
| Loisirs Ste-Sophie | 8 |
| Chronique de lecture | 9 |
| MRC de l'Érable | 10 |
| Babillard | 11 |
| Services locaux | 12 |

Prochaine date de tombée:

15 mai 2023

lepaysage@hotmail.ca

Le temps a laissé son manteau
De vent, de froidure et de pluie,
Et s'est vêtu de broderie,
De soleil luisant, clair et beau.

Il n'y a bête, ni oiseau
Qu'en son jargon ne chante ou crie:
Le temps a laissé son manteau.

Rivière, fontaine et ruisseau
Portent en livrée jolie
Gouttes d'argent d'orfèvrerie,
Chacun s'habille de nouveau:
Le temps a laissé son manteau.

"Le temps a laissé son manteau"
Charles d'Orléans Rondeaux

L'équipe du Paysage

Le journal *Le Paysage* est publié 5 fois par année et offre de l'information locale et une visibilité aux gens de Sainte-Sophie **gratuitement**. Je vous invite à m'écrire pour me proposer un article, des photos, ou pour annoncer un service local. Merci !

- Guillaume Cyr, éditeur: lepaysage@hotmail.ca

B A B I L L A R D

BÉNÉVOLE D'UN JOUR

Faites partie de l'équipe le temps d'une journée

Venez découvrir, apprendre et aider !

Inscriptions à l'avance

Appelez M. Renaud Binette au
819-362-0001, poste 227

OU par courriel: r.binette@orape.org

Pour découvrir les impacts d'ORAPÉ sur la communauté, l'environnement et l'économie.

- Une journée à aider
- Une journée à apprendre
- Plusieurs journées à raconter l'expérience...



Pourquoi pas vous ?

- L'activité se tient toujours les jeudis de 9 h à 15 h.
- Une personne à la fois.

Nos objectifs:

- Vous sensibiliser aux impacts sociaux, environnementaux et économiques réalisés par l'équipe d'ORAPÉ.
- Espérer vous voir devenir un ambassadeur d'ORAPÉ.
- Créer des citoyens responsables ayant la passion d'aider leur communauté, de préserver leur environnement et de contribuer à l'économie de leur région.
- Peut-être devenir un bénévole régulier ou occasionnel chez ORAPÉ.

ESPACE  SOPHIA

Marché du Printemps de Sophia

PLUS DE 20 EXPOSANTS

15 avril : 9h30 à 16h30

16 avril : 9h à 16h

FOODTRUCK DE 11H À 16H

QUEUES DE CASTOR™
PÂTISSERIES

***** DEPUIS 1978 *****

SIMULTANÉMENT : VENTE DE GARAGE AU SOUS-SOL

Chers citoyens,

Je vous partage quelques informations en rafale concernant notre municipalité.



- Voirie : Je tiens tout d’abord à féliciter l’équipe de déneigement qui a su relever le défi malgré les effectifs réduits et les quelques incidents rencontrés durant l’hiver.
- Bureau municipal : Depuis le 13 mars, nous avons embauché une nouvelle adjointe, Marie-Claire Dufour. Bienvenue Marie-Claire !
- Collecte des ordures : Je tiens à vous rappeler qu’il est important de mettre vos poubelles en bordure de la rue et non dans celle-ci lors de la journée de la collecte afin de laisser libre la voie de circulation.
- Site Web : Nous sommes présentement en train de faire la refonte de notre site web afin que celui-ci soit plus convivial et facile d’accès.
- 6^e rang : Nous avons adopté une résolution afin de demander au MTQ une reconstruction complète de la route du 6^e rang conjointement avec la Paroisse de Plessisville.
- Séance du conseil : Voici les grandes lignes du règlement numéro 3 régissant la période de questions qui a été adopté en septembre 2010. La période de questions doit durer au maximum 30 minutes. Chaque personne qui désire poser une question doit respecter la procédure à suivre et ne peut poser que 2 questions. La prochaine séance du conseil aura lieu le 11 avril.

Je vous souhaite un beau temps des sucres et une bonne récolte,

Au plaisir,

Christian

Pour plus d’informations officielles, consultez les procès-verbaux des séances du conseil qui se trouvent dans la section “ACCUEIL” sur le site de la municipalité: saintesophiedhalifax.com

Pour communiquer avec nous



info@saintesophiedhalifax.com



municipalitedesaintesophiedhalifax



819-362-2225



Vente de Garage

Samedi le 15 avril et dimanche 16 avril
 Au Sous-sol de Espace Sophia

Tu demeures à Sainte-Sophie et tu as pleins de choses à vendre....

RÉSERVE ton emplacement à 20\$/jour au admin@espacesophia.org.

Choix de la journée, PLACES LIMITÉES!!!



ESPACE SOPHIA

P A R T E N A I R E S 1 2 - 1 8



**COMMANDITE MAJEURE
 D'HYDRO-QUÉBEC
 DE 20 000\$**

Depuis les quatre dernières années, Hydro-Québec est un important partenaire financier. Par son programme de dons et commandites, cette société d'État cherche à maximiser son impact social, notamment en soutenant les initiatives et les projets qui apportent des changements positifs et durables dans les collectivités.

Cette année, Hydro-Québec a non seulement renouvelé son engagement auprès de Partenaires 12-18 / Centre-du-Québec, elle a aussi choisi de s'impliquer davantage en doublant sa contribution. Son généreux appui nous permettra de sécuriser le travail des intervenants.es et d'assurer la pérennité de nos opérations jeunesse.





Club FADOQ Sainte-Sophie d'Halifax

Bonjour à tous!

Le 14 février, 42 personnes étaient attablées pour dîner au restaurant Pizzeria Le Phare de Plessisville pour souligner la Saint-Valentin. À cette occasion, nous avons invité les membres du Club de Saint-Pierre-Baptiste à se joindre à nous. Ainsi, 11 personnes de ce groupe ont répondu à l'invitation. Après le dîner, les personnes présentes étaient invitées à demeurer sur place afin de jouer aux cartes et autres jeux de société. Une vingtaine de personnes sont demeurées pour terminer l'après-midi. Merci à tous pour leur participation. Cette activité fut bien appréciée et nous espérons bien répéter cette activité l'an prochain.



À inscrire à votre agenda pour les prochaines semaines :

- Il y aura un dîner au centre communautaire pour souligner le temps des sucres **vendredi le 14 avril à 11 heures 30.**
- L'assemblée générale des membres de notre Club Fadoq aura lieu **mercredi le 10 mai à 19 heures et sera précédée par un souper à 17 heures** au centre communautaire avant la réunion.
- La journée Inter-Clubs sera **mercredi le 31 mai à Espace Sophia**. L'inscription de 10 heures à 11 heures. Les jeux débiteront après le dîner. Les participants doivent s'inscrire à une des activités proposées : pétanque, cartes, rummy ou baseball poche. À noter que s'il fait beau, la pétanque se jouera au terrain de balle-molle ; en cas de mauvais temps, les joueurs de pétanque se rendront au sous-sol du Centre Communautaire. Pour informations : Berthe St-Onge 819-362-3620 ou Ghislaine Lamontagne 819-362-3720

À noter que les **mercredis après-midi**, le sous-sol d'Espace Sophia est disponible pour tous. Il y a des séances de ViActive de 13 heures à 13 heures 30 et par la suite, les personnes présentes peuvent jouer à différents jeux de société et avoir accès à la bibliothèque. Contacter Berthe St-Onge ou Ghislaine Lamontagne pour la disponibilité du local.

Il y a partie de cartes entre amis les **vendredis après-midi** dans la grande salle du centre communautaire. Merci à Thérèse Cléroux pour l'organisation de cette activité.

Nous désirons offrir nos plus sincères condoléances à la famille de Rita Therrien Beaudoin, décédée le 2 février.

Pour terminer, nous vous souhaitons un beau printemps, enfin de la chaleur, et nous espérons vous rencontrer nombreux lors de nos activités.

Angèle Bergeron



Présente



DE TEMPS EN TEMPS

RÉSERVATIONS ET INFORMATIONS
 27-28 et 29 avril 2023
 Polyvalente La Samare de Plessisville
 819-362-3226 Prévente : 12\$ / Entrée : 15\$





Inscriptions

BALLE-MOLLE

Moustique 45\$

4-6 ans jeudi soir 18h

Junior 55\$

7-9 ans jeudi soir 19h

Junior Plus 65\$

10-14 ans mardi soir 18h.30

SVP envoyez votre inscription par courriel à

loisirste-sophie@hotmail.com

les paiements se font par virement Interac à la même adresse courriel avant le premier soir. Réponse: loisir

Hey toi!! Tu t'ennuis? Besoin d'un défi??

Tu aimes t'amuser, tu as le goût de donner un coup de main!?

Le comité des loisirs est à la recherche de bénévoles pour ses activités estivales

Tu veux t'impliquer encore plus ! Deviens administrateur!

Tu auras 4-5 réunions par année et l'occasion de faire une différence



Nous avons la tête pleine d'idées pour vous faire bouger mais on manque de bras

Tu as aussi des idées?

C'est parfait, viens nous aider!!!



SOCCER

Coût 45\$/enfant

5-14 ans
lundi soir

Catégories à déterminer selon le nombre d'inscription,



Retour de la balle donnée pour tous

Quand ?

à tous les mercredis soir à 19h

Coût ?

5\$ / soir

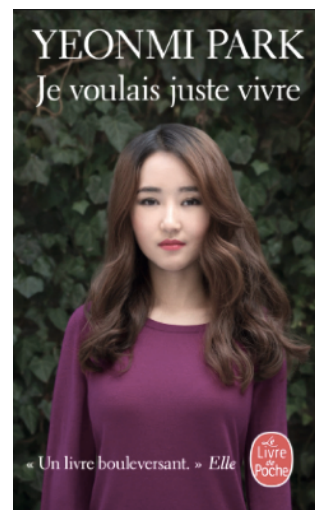
Inscris-toi sur le groupe Facebook
Balle donné Ste-Sophie d'Halifax
pour donner ta présence

Je voulais juste vivre

Yeonmi Park

Ed. KERO

Yeonmi Park n'a que 13 ans lorsqu'une nuit de mars 2007, elle et sa mère avec l'aide de passeurs traversent de l'autre côté du fleuve Yalu, frontière naturelle entre la Corée du Nord et la Chine. Poussée par la faim et les mauvais traitements infligés à sa famille par le régime des Kim, l'adolescente rêve aussi de ce qui n'est encore pour elle qu'un concept abstrait : la liberté. Confiante et naïve, peu habituée à penser par elle-même, Yeonmi ne sait pas que cette traversée va la faire passer d'un enfer à l'autre. En Chine, les clandestines nord-coréennes sont une marchandise pour les trafiquants d'êtres humains. Violées, maltraitées, vendues dans des fermes à des "maris" qui les traitent en esclaves, elles doivent en plus se cacher des autorités susceptibles de les renvoyer vers la Corée où un camp de travail et de rééducation, la torture et la mort les attendent. Ce parcours va être celui de Yeonmi et de sa mère. Dans leur malheur, les deux femmes ont tout de même la "chance" d'être entre les mains d'un homme qui a conservé un fond d'humanité. Il les aide à faire venir leur mari et père même si celui-ci, atteint d'un cancer, n'aura pas le temps de profiter de sa liberté. Reste Eunmi, la soeur aînée de Yeonmi qui les a précédées dans l'exil. A-t-elle été arrêtée en Corée du Nord ? Est-elle en Chine ou déjà en Corée du Sud ? le chemin sera long pour l'adolescente avant d'accéder à la vraie liberté, de réunir sa famille, de s'adapter à une société aux antipodes de tout ce qu'elle a connu et de dire sa vérité au monde.



Triste et émouvant, mais aussi hallucinant et incroyable, le témoignage de Yeonmi Park est nécessaire pour découvrir et comprendre le pays le plus fermé et la dictature la plus sévère du monde. Son difficile parcours est la dénonciation d'un régime qui prive son peuple de ses droits les plus élémentaires, l'affame, lui lave le cerveau et le maintient sous le joug d'une terreur permanente. Ils sont peu nombreux ceux qui ont le courage de fuir, d'abord parce qu'ils mettent en danger leur famille restée sur place, ensuite parce qu'ils n'ont aucune idée de ce qu'il y a en dehors de leurs frontières et aussi parce que les garde-frontières ont ordre de tirer à vue sur les fuyards. Pour ceux qui partent, les obstacles s'accumulent. Il faut survivre à la Chine, peu disposée à accueillir les réfugiés, survivre aux trafiquants, survivre au passage en Corée du Sud et à la suspicion d'espionnage, survivre au centre d'apprentissage de la démocratie, survivre à la difficile intégration, survivre à l'abondance. Oui, Yeonmi Park est une survivante qui a fait de son passé une force pour devenir une féroce militante des droits de l'homme, une ennemie déclarée du régime de Pyongyang.

Une lecture instructive et nécessaire.

Colette Marcoux

2023
BULLETIN
D'INFORMATION



- MARS 2023 -

DANS L'ÉRABLE, ON CULTIVE L'INFORMATION



DATES À RETENIR

Conseil des maires | les 22 mars et 19 avril

ÉVÉNEMENTS

Midi-conférence sur la main-d'oeuvre en situation de handicap | le 8 mars
Forum de concertation pour planifier la relève | le 23 mars
Exposition de Céline Goulet (Carrefour de L'Érable) | jusqu'au 30 mars

À CONSULTER

Guide des nouveaux arrivants
www.prendstaplace.com

DES CAPSULES VIDÉO QUI INFORMENT ET SUSCITENT LA FIERTÉ

Diffusée en 2022, la série *Le producteur du mois* de la Communauté de fermiers de L'Érable présente des producteurs d'ici et met en valeur l'agriculture :

- La Pintarade (Princeville)
- MycoPousse (Inverness)
- Érablières PMG (Villeroiy)
- Les Jardins Dublin (Inverness)
- Aronia Superfruits (Princeville)
- Ferme Ludré (Saint-Ferdinand)
- Ferme Pomerleau (Inverness)
- Jardins d'Inverness
- La Chatouilleuse (Sainte-Sophie)
- Ferme du vieux Jack (Notre-Dame-de-Lourdes)

Pour visionner les capsules :

<https://communautefermiers.ca/sentraider/>
<https://www.youtube.com/@ErableTV>

PRÉVENTION INCENDIE

- Pour profiter du chauffage au bois en toute sécurité (janvier)
- Dégagement des issues (février)

Pour visionner les capsules :

<https://www.youtube.com/@ErableTV>

EMPLOIS

- Stage technicien en évaluation
- Conseiller en séjour (2 postes)
- Conseiller aux entreprises (main-d'oeuvre et relève)

www.erable.ca/emplois



L'ÉRABLE
TERRE DE CRÉATIVITÉ

1,4 M\$ POUR QUATRE INFRASTRUCTURES DE LOISIRS ET PLEIN AIR

En 2022, la MRC a priorisé quatre infrastructures régionales de loisirs et plein air pour une somme globale de 1,4 M\$, à raison de 250 000 \$ chacune provenant de l'entente « Signature innovation » du Fonds régions et ruralité (conclue entre le ministère des Affaires municipales et de l'Habitation et la MRC de L'Érable). Deux premiers projets ont été déposés par le Mont Apic et la parc régional des Grandes-Coulées. Le Centre aquatique de L'Érable et le parc linéaire des Bois-Francs sont visés par cette même entente.

Au **parc régional**, un développement important dans le secteur de la Forêt ancienne est en cours : agrandissement du stationnement (20 à 50 places), ajout d'un bâtiment d'accueil et d'un bâtiment sanitaire, installation d'un gazebo, ajout de trois refuges écoresponsables de type prêt-à-camper et aménagement d'un parc à chiens. www.erable.ca/nouvelles_le_10_fevrier_2023

Au **Mont Apic**, le projet d'enneigement artificiel a pris forme. Le projet, dont la phase I a été établie à 674 000 \$, pourra ainsi mieux répondre aux besoins des utilisateurs, rentabiliser les activités et lui permettre de remplir sa mission première. www.erable.ca/nouvelles_le_6_mars_2023

LES MUNICIPALITÉS MULTIPLIENT LEURS EFFORTS À DÉVELOPPER UN MILIEU DYNAMIQUE

— Huit comités de citoyens sont actuellement actifs pour mettre à jour leur politique familiale et municipalité amie des aînés.

Soutenus par la conseillère au développement des communautés de la MRC de L'Érable, Sandra Vigneault, les travaux des comités vont bon train dans un objectif de **favoriser l'épanouissement des familles, des enfants, des jeunes et des aînés.**

- À Princeville : lancement réalisé en décembre.
- À Saint-Pierre-Baptiste et Saint-Ferdinand : lancement dans un avenir rapproché.
- À Lyster, Notre-Dame-de-Lourdes, Ville de Plessisville, Paroisse de Plessisville et Sainte-Sophie-d'Halifax : démarche en cours.

www.erable.ca/nouvelles_le_16_fevrier_2023

UN HYMNE À TERRE DE CRÉATIVITÉ, SIGNÉ GAITH BOUCHER

— À travers cette chanson, l'artiste invite les gens à venir s'établir dans la région de L'Érable et apprécier l'accueil de ses résidents.

L'auteur-compositeur-interprète Gaith Boucher a été invité par L'Érable TOURISME et CULTURE, lors de la *Soirée Ébullition* du 30 novembre, à créer et à interpréter une chanson inspirée de différents éléments de la soirée où la créativité était à l'honneur.

Pour visionner la vidéo souvenir de l'événement et entendre un extrait de la chanson *Terre de créativité* : <https://youtu.be/DL5flpXO2ys>

Montage vidéo : TVCÉ

www.erable.ca/nouvelles_le_17_fevrier_2023



Devient responsable d'un service de garde éducatif en milieu familial reconnu au Bureau coordonnateur du CPE la Girouette

En devenant RSGÉ, tu vivras une expérience unique dans l'univers des tout-petits.

Les avantages sont nombreux!

- Tu profiteras d'un revenu moyen de 50 000 \$/année
- Tu bénéficieras d'un soutien pédagogique et technique offert par le bureau coordonnateur
- Tu auras la liberté de faire ton horaire et de choisir tes vacances!
- Tu exerceras une profession essentielle et valorisante
- Tu offriras un service de qualité et une stabilité aux familles de la région
- Tu choisiras ta clientèle
- Tu auras droit à et des avantages lors d'un retrait préventif et d'un congé de maternité
- Tu feras une réelle différence dans le développement des enfants
- Tu auras la chance de voir tes enfants grandir et ceux des autres
- Tu seras aux commandes de ta propre entreprise

De plus, en devenant RSGÉ, tu recevras un incitatif financier du Ministère de la Famille d'un montant de **3 500 \$**

Joins-toi à notre équipe! 819-362-6911 #2225

Encouragez les entreprises d'ici !

Pour annoncer votre entreprise ou votre service dans *Le Paysage*, envoyez-nous un courriel à lepaysage@hotmail.ca



La Maison du bonheur

Cours de yoga - méditation

Chantale Girouard
870, 8e Rang Sud

t 819 448-6163
chantale_girouard@yahoo.ca

Madeleine Payeur
Couturière

35 ans d'expérience



Retouche et réparation de vêtements

Sainte-Sophie d'Halifax, 819-362-6776
418-982-0619